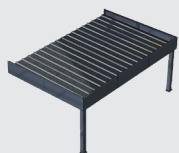
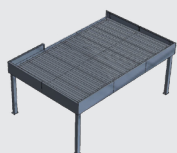




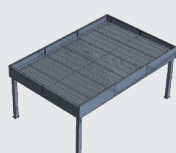
## ORION : LE CARPORT 100% SUR-MESURE



Adossé



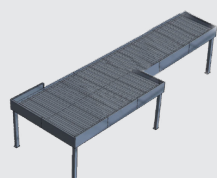
Semi-adossé



Autoporté

Disponible en :

- Adossé
- Autoporté
- Semi-adossé
- Spécifique / sur-mesure



Spécifique

Bandeau Horizon  
tôles lisses en aluminium



Bandeau Auteuil  
remplissage en lames de 80 mm



Bandeau Kyro  
cadre alu et remplissage bois



Bandeau Dixie  
cadre alu et remplissage bois strié



### LA PROTECTION SUR-MESURE POUR VOS VÉHICULES

Conçu pour offrir une protection optimale contre les intempéries, **le carport ORION** est entièrement personnalisable et s'adapte à vos besoins spécifiques : choix esthétiques ou exigences techniques liées à votre extérieur, laissez libre cours à votre créativité ! Formes spécifiques, bandeaux variés, couleurs sur demande : chaque détail est pensé pour harmoniser style, fonctionnalité & robustesse conformément aux normes EUROCODES.

### QUELQUES RÉALISATIONS



# DESCRIPTION TECHNIQUE

Forme	Adossé, semi-adossé, autoporté, spécifique
Matière	Aluminium
Configuration	Trapèze, Biais, en L, Poteaux déportés, Bandeaux filants, Découpe dans le bandeau ... Nombreuses possibilités suivant étude : nous consulter
Pente	Adossé : vers l'extérieur de la maison. Une faitière est également fournie pour assurer l'étanchéité entre la toiture et le bâtiment.
Poteau de maintien	150 x 150 mm - ép. : 4 mm (ou 5 mm selon configuration) Platines soudées (possibilité de déligner une face si le poteau est contre un mur)
Poutre	150 x 150 mm - ép. : 3 mm (et 4 ou 5 mm selon configuration)
Panne	125 x 125 mm - ép. : 3 mm 2500 mm maxi entre chaque panne
Hauteur de passage	Sur-mesure - Hauteur de passage maxi : 3200 mm
Largeur <i>(perpendiculaire à la pente)</i>	Sur-mesure - Largeur hors tout maxi sans poteau intermédiaire : jusque zone B2 : 6400 mm - zone C1 et C2 : 5900 mm
Profondeur <i>(sens de la pente)</i>	Sur-mesure - Profondeur hors tout maxi sans poteau intermédiaire : jusque zone B2 : 7535 mm - zone C1 et C2 : 6535 mm
Gouttière	Descente d'eau en alu intégrée dans un poteau - Crapaudine fournie
 <p>Bandeau</p>	<ul style="list-style-type: none"> <li>- Hauteur standard : 450 mm (500 mm si H sous bandeau &gt;2500 mm)</li> <li>- HORIZON : Montants : 40 x 40 x 3 mm / Traverses : 40 x 40 x 3 mm / Style du remplissage : tôle pleine - ép 3 mm / Assemblage montants / traverses : soudure au TIG / Assemblage remplissage : rivet TF inox A2</li> <li>- AUTEUIL : Montants : 45x 45 mm - ép 3 mm / Traverses : 45 x 45 x 3 mm / Remplissage : 80 x 18 x 1,6 mm / Assemblage montants / traverses : soudure au TIG / Assemblage remplissage : mortaisage</li> <li>- KYRO : Montants : 60 x 60 x 3 mm / Traverses : 60 x 60 et 60 x 30 x 3 mm / Remplissage : 138 x 20 mm - Bois en pin thermotraité avec petits noeuds (voir fiche technique dédiée) Assemblage montants / traverses : soudure au TIG / Assemblage remplissage : emboîtement par clips</li> <li>- DIXIE : Montants : 60 x 60 x 3 mm / Traverses : 60 x 60 et 60 x 30 x 3 mm / Remplissage : 134 x 20 mm (recouvrement 131 mm) - Bois en pin thermotraité avec petits noeuds (voir fiche technique dédiée) dans le cadre / Assemblage montants / traverses : soudure au TIG / Assemblage remplissage : emboîtement par clips</li> </ul>
Coloris / Finition	Toute la palette RAL Eurofactory (voir nuancier, hors RAL sur demande) Thermolaquage <u>fine texture</u> ou satinée
Garantie	10 ans pour la structure et la peinture - 2 ans pour les accessoires Se référer aux CGV
Toiture au choix 	<ul style="list-style-type: none"> <li>- Bac acier galvanisé et laqué 7016 avec revêtement drainant anti-condensation. Largeur : 1000 mm., ép. 0,75 mm</li> <li>- Polycarbonate alvéolaire : Traitement anti UV, ép 16 mm</li> <li>- Bac acier isolé : tôles d'acier et mousse polyuréthane ép. 40 mm</li> </ul> Possibilité de mixer bac acier + polycarbonate
Charge de vent & neige	Suivant <b>EUROCODES</b> - Vent : zone 3 - Neige : zone C2 (cf doc «zones d'installation»)
OPTION : Brise-vue - Portillon - Portail - Abri	Tous nos modèles de portails, portillons & clôtures en alu soudé et clôtures en kit sont intégrables (voir les fiches techniques correspondantes)
OPTION : Kit de fixation pour porte sectionnelle	Nous proposons le profilé nécessaire en fixation invisible pour accueillir une porte de garage (non fournie)
OPTION : Eclairage et accessoires	Spot à LED encastré, interrupteur, détecteur de présence et prise électrique

Retrouvez les **fiches techniques** des choix de toiture et l'ensemble des options proposées dans la partie **V. Les Options & Accessoires**

EXPERIENCE  
**25 ANS**

GARANTIE  
**10 ANS**



**TOUS NOS PRODUITS SONT PERSONNALISABLES À L'INFINI, CONTACTEZ-NOUS !**



352 Rue du Mont de Terre - CRT n°2 - 59273 FRETIN  
T. 03 20 97 62 50 - Fax 03 20 97 62 55  
contact@eurofactory.fr • www.eurofactory.fr

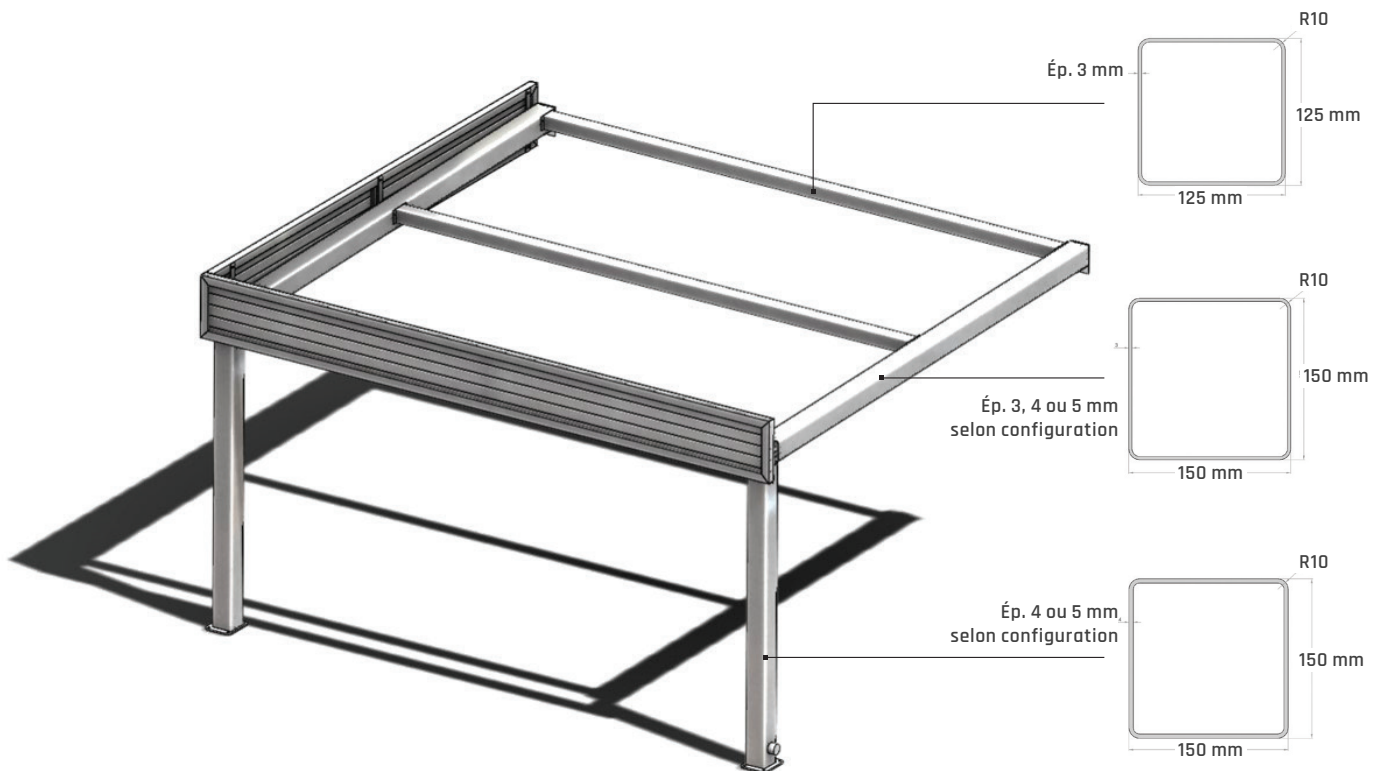


# NORMALISATION EUROCODES - ORION

## Note de calcul Réf. RT-21-589-EUR-0004-A00

Cela traite des calculs de dimensionnement de la structure (poteaux, poutres, pannes) pour des abris types "CARPORT" suivant normes EUROCODES 0, 1, 8 et 9, pour les chargements suivants :

- Poids propre de la structure
- Poids propre des éléments de bardage et bac acier
- Charge de vent (suivant EUROCODE) jusque zone 3
- Charge de neige (suivant EUROCODE) jusque zone C2 / altitude maxi : 500 m
- Charge ponctuelle de 100kg en tout point du toit (1 personne + outillage léger)



### Conclusion :

Sur la base des hypothèses réalisées dans la note de calculs référence **RT-21-589-EUR-0004-A00**, les structures étudiées sont correctement dimensionnées suivant les normes EUROCODES 0, 1, 8 et 9.



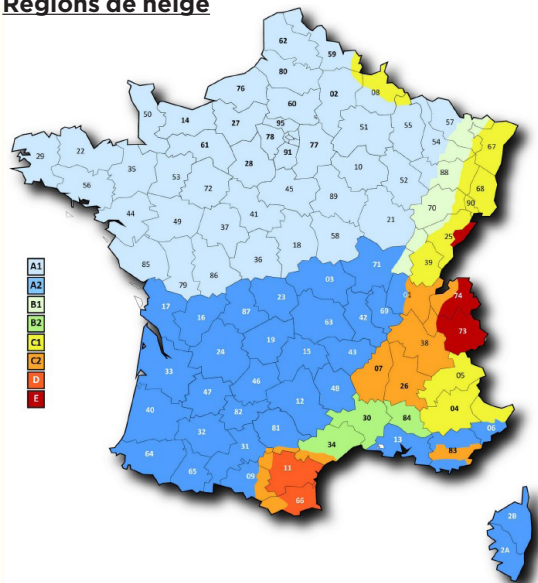
# ZONES D'INSTALLATION - ORION

## Respect des normes Eurocodes 0, 1, 8 & 9

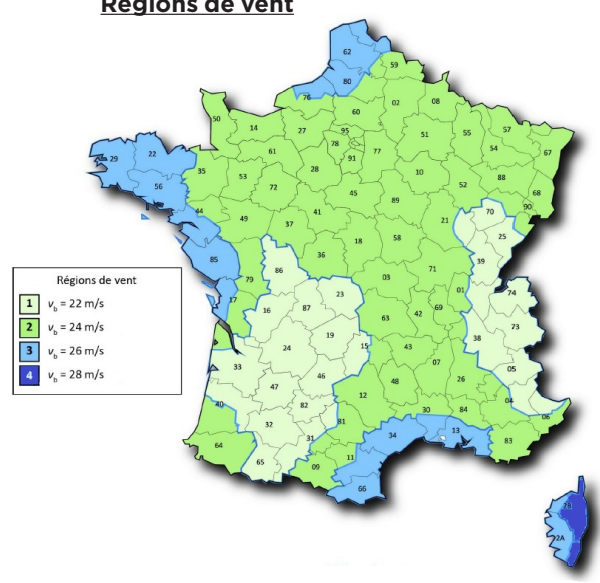
Afin de répondre au degré d'exigence que nous nous imposons, nos carports ont été adaptés aux normes EUROCODES 0, 1, 8 et 9 et les impacts causés notamment par les charges de vent et de neige.

Pour les départements «sous contrainte», il est nécessaire de revenir vers nous avec la fiche de demande de chiffrage dûment complétée (particulièrement avec le lieu précis de la pose) pour que nous puissions vous transmettre un devis, si la réponse est favorable. Auquel cas, le carport sera renforcé : sections plus épaisses, poteaux supplémentaires etc... pour s'adapter au mieux aux contraintes du secteur dans lequel il sera installé.

**Régions de neige**



**Régions de vent**



**Liste des départements sous contrainte :** Ain (01), Alpes de Haute Provence (04), Hautes-Alpes (05), Alpes Maritimes (06), Ardèche (07), Ariège (09), Aude (11), Bouches-du-Rhône (13), Doubs (25), Drôme (26), Gard (30), Hérault (34), Isère (38), Jura (39), Meurthe-et-Moselle (54), Moselle (57), Pyrénées Orientales (66), Bas-Rhin (67), Haut-Rhin (68), Saône (70), Savoie(73), Haute-Savoie (74), Var (83), Vaucluse (84), Vosges (88), Belfort (90) et la Suisse.